

Juryrapport mooiste partij 2012-2013

Ieder jaar wordt door Schaakmat een prijs uitgereikt aan de indiener van de mooiste partij, die ter beoordeling is aangeboden aan de daarvoor ingestelde jury. Dit jaar zijn er vier partijen ingeleverd, die allen goed naspeelbaar zijn. Om tot de mooiste partij te komen wordt een vergelijkend onderzoek gedaan. Bij dit onderzoek komt een aantal subjectieve punten aan de orde, zoals:

- Is de partij zodanig opgeschreven en aangeboden dat hij naspeelbaar is?
- Heeft de partij elementen in zich die het mooie van de schaaksport tonen?
- Zijn er verrassende wendingen die leiden tot een mooi resultaat?
- Levert de partij misschien nieuwe inzichten op?
- Verdient de indiener een waardering voor zijn geleverde prestatie?

Beoordeling:

De volgende partijen zijn ingeleverd op volgorde van speeldatum:

Partijnr:	Ingeleverd door:	Rating:	Gespeeld tegen:	Rating:	Gespeeld op:	Uitslag:
1	Matthijs Jansen	1188	Wim Vogelaar	1336	15-10-2012	1-0
3	Jan Bouke Tiersma	1284	Anton Loohuis	1193	07-01-2013	1-0
2	Bertus Groot	1362	Adri Voerman	1776	15-02-2013	½- ½
4	Leen van Nieuwkerk	1447	Leen Prins	1543	18-03-2013	1-0

Samenvatting partijen:

Partij 1:

De opening van de partij tussen Wim en Matthijs valt in de categorie "Ongebruikelijke Varianten". Het mooie daarvan is dat dit vele onbekende mogelijkheden biedt. Wit kiest er al snel voor de witte loper te ruilen tegen een paard en een paard in te ruilen tegen de witte loper zodat beiden een zwarte loper hebben en een paard. Zwart had op de 19^e zet goede stelling bereikt. Nu was het nog een kwestie van netjes uitspelen en dat deed hij.

Partij 2:

Misschien weten de spelers zelf niet dat dit een Konings-Indische opening is met een vroege afwijking voor wit, inclusief het Smylof Systeem. Zwart speelt op de diagonalen en wit veroverd en blokkeert het centrum en krijgt daardoor meer speelruimte. Uiteindelijk zou wit een mat moeten forceren met een loper en een paard. Hoewel dit theoretisch mogelijk is gebeurde dit niet in de partij waarin een remise werd overeen gekomen.

Partij 3:

Bertus en Adri openden met een Blumenfeld Gambiet. Tot en met de zesde zet ging het volgens het boekje. Daarna gingen zij hun eigen weg. Het werd een spannende partij. Het ratingverschil van ruim 400 punten vertaalde zich niet in een overtuigende partij voor Adri. Toen wit nog slechts 14.34 minuten overhad en een pion voor stond bood hij remise aan. Bertus had nog bijna 24 minuten over en vond remise een mooie uitslag.

Partij 4:

In verband met een mogelijk integriteitconflict heeft Leo deze partij op waarde geschat. Hoewel op enig moment Leen van Nieuwkerk iets achter kwam te staan wist Leen Prins zijn voorsprong niet te handhaven. Hij dacht een slim eindspel te hebben, doch zijn tegenstander had dit doorzien en had nog net een schaakje extra in gedachten.

Conclusie:

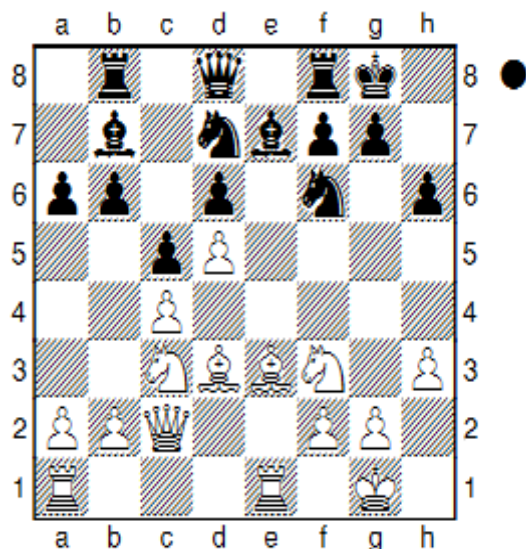
Zoals vaak bij dit soort gelegenheden liggen de kwaliteiten niet ver uit elkaar. Helaas is er geen meetlat om de schoonheid te bepalen. Bij één partij begon de aanval op de 11^e zet en duurde tot de 39^e zet waar de tegenstander het op moest geven. Dit was de partij tussen Matthijs Jansen en Wim Vogelaar. Bovendien won Mathijs tegen een tegenstander met een ratingverschil van 150 punten. Bij deze verklaart de jury deze partij als "de mooiste".

11 april 2013
De jury

□ Adri, Voerman
 ■ Bertus, Groot
 HSB Veteranen
 [Fritz 11 SE (10s)]

E10
 1776
 1362
 30.03.2013

E10: Blumenfeld Gambiet
 1.d4 e6 2.c4 Pf6 3.Pc3 a6 4.Pf3 d6 5.e4
 c5 6.d5 laatste zet uit boek Le7 7.h3 0-0
 8.Ld3 b6 9.Ld2 Lb7 10.0-0 exd5 11.exd5
 Pbd7 12.Dc2 h6 13.Tfe1 Tb8 14.Le3
 Diagram

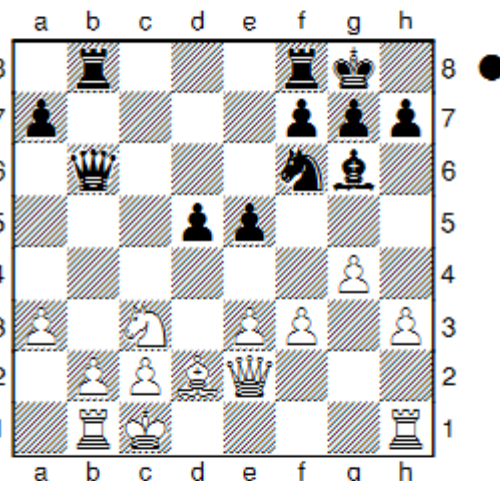


Wit staat goed. Alle stukken zijn ontwikkeld en
 staan klaar om aan het werk te gaan. Zwart
 heeft minder bewegingsvrijheid. La8 15.a4
 Pe5 16.Pxe5 dxe5 17.f4 Ld6 18.fxe5 Lxe5
 19.a5 Dc7 20.axb6 Txb6 21.Tad1 g6
 22.Pe4 Valt het eenzame stuk aan op c5.
 Tbb8 Oefen7 druk uit op de achtergebleven
 pion. 23.Lxc5 Tfe8 24.Lf2 Lb7 25.b3 Lh2+
 26.Kh1 Ld6 27.Tb1 Ph5 28.Pxd6 Txe1+
 29.Lxe1 Dxd6
 1/2-1/2

□ Wim, Vogelaar
 ■ Matthijs, Jansen
 Onderlinge competitie
 [Fritz 11 SE (10s)]

D00
 15.10.2012

D00: 1 d4 d5: Ongebruikelijke Varianten
 1.d4 d5 2.Pc3 Lf5 3.Pf3 Pa6 4.a3 e6
 5.e3 c6 6.h3 Pf6 7.Pe5 Le4 8.f3 Lg6
 9.Lxa6 bxa6 10.Pxc6 Dc7
 [10...Dc7 11.Pe5 Ld6 12.Pxg6 Lg3±]
 11.Pe5 Ld6 12.De2 Lxe5 13.dxe5 Dxe5
 14.Dxa6 0-0 15.De2 Dg3+ 16.Kd1 Dd6
 17.Ld2 Tab8 18.Kc1 Db6 19.Tb1 e5 20.g4
 Diagram



Dit is een droomstelling voor zwart. Alle
 stukken staan goed en wit moet nu heel
 secuur spelen te beginnen met e4. Maar wit wil
 liever aanvallen. d4 21.exd4 exd4 22.Pa4
 Dc6 23.Pc3 dxc3 24.Lxc3 Tfe8 25.Df2
 Pd5 26.Ld4 Tbc8 27.Th2 Pf4 28.Dd2
 Pd3+ 29.Kd1 Dxf3+ 30.Te2 Txe2
 [30...Df1+ 0 31.De1 0 Pf2+ 32.Lxf2
 Tcd8+ 33.Td2 Txe1+ 34.Lxe1 Te8 35.Kc1
 Txe1+ 36.Td1 Txd1#]
 31.Dxe2 Dxe2+ 32.Kxe2 Pf4+ 33.Kf3 Pxf3
 34.Th1 Pg5+ 35.Kf4 Pe6+ 36.Ke5 Pxd4
 37.Kxd4 Td8+ 38.Kc3 Tc8+ 39.Kd4 Txc2
 0-1

E61

□ Anton,Lohuis

■ Jan Bouke,Tiersma

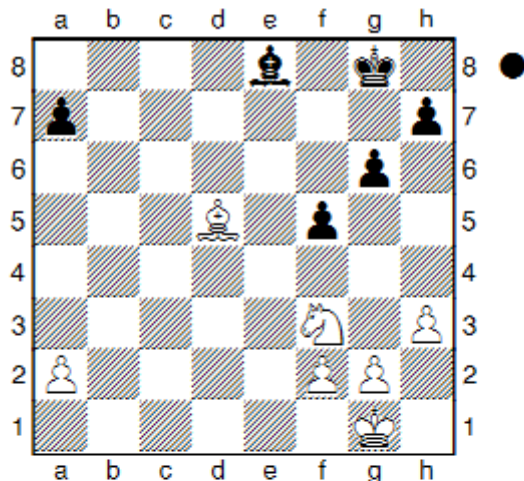
onderlinge Nootdorp

[Prins,Leen]

28.03.2013

Blitz:4'+2" 600MB, Fritz10.ctg

1.d4 Pf6 2.c4 d6 3.Pc3 g6 4.h3 Lg7
 5.Pf3 b6 6.Lf4 Ph5 7.Lh2 Lb7 8.e3 Pc6
 9.Le2 e5 10.d5 Pe7 11.e4 Pf4 12.Lxf4
 exf4 13.Dd2 Lh6 14.Dd4 0-0 15.Tc1 c6
 16.Dd2 f5 17.e5 cxd5 18.cxd5 dxe5
 19.Lc4 Tc8 20.Lb3 Kg7 21.Pxe5 f3
 22.Dd4 Dd6 23.Pxf3+ Kg8 24.Td1 Lg7
 25.Dd2 Lxc3 26.bxc3 Tc5 27.c4 Te8
 28.0-0 La6 29.Tc1 b5 30.cxb5 Lxb5
 31.Tfe1 Pxd5 32.Txe8+ Lxe8 33.Txc5
 Dxc5 34.Dxd5+ Dxd5 35.Lxd5+ Diagram



Een vol stuk voor wit, maar winnen bleek, hoewel theoretisch mogelijk, toch niet te lukken. Kf8 36.Pd4 Ke7 37.Lb3 a5 38.a4 Kd6 39.Pc2 Kc5 40.f4 h6 41.Kf2 Lc6 42.g3 Le4 43.Ke3 g5 44.fxg5 hxg5 45.h4 gxh4 46.gxh4 Kd6 47.Kf4 Ke7 48.Pd4 Kf6 49.h5 Ld3 50.Pc6 Le2 51.Pxa5 Lxh5 52.Pc4

1/2-1/2

D02

□ Leen,Prins

■ Leen,van Nieuwkerk

Onderlinge competitie

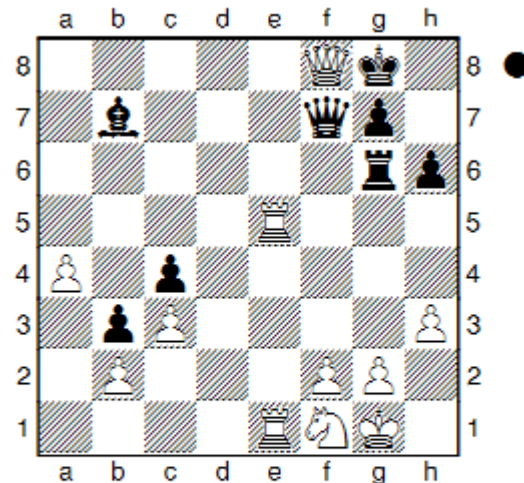
[Prins,Leen]

18.03.2013

Blitz:4'+2" 600MB, Fritz10.ctg

1.d4 0 d5 2.Pf3 e6 3.Lf4 Pf6 4.e3 c5
 5.c3 c4 6.Pbd2 Pc6 7.Le2 b5 8.0-0 Ld6
 9.Lg5 h6 10.Lxf6 Dxf6 11.a4 b4 12.e4
 Dd8 13.e5 Le7 14.Te1 b3 15.Pf1 0-0
 16.Dd2 f6 17.Ph4 De8 18.exf6 Lxf6 19.Pf3
 Df7 20.h3 e5 Deze zet is fout. Leen ziet een
 truc en komt in het voordeel. 21.dxe5 Lxe5
 22.Lxc4 dxc4 23.Pxe5 Pxe5 24.Txe5 Lb7
 25.Tae1 Tad8 26.De3 Td3 27.Dxa7 Td7
 28.De3 Td3 29.Db6 Td6 30.Dc5

Als wit hier Pg3 speelt is alles veilig en heeft hij 2 pionnen voorsprong. Na het gespeelde Dxf8 gaat hij eraan. Tg6 31.Dxf8+ Diagram [31.Pg3 Tc6 32.De3 Tf6 33.Te2 Dg6 34.Dc5]



31...Dxf8 32.Te8 Txxg2+ 33.Kh1 Txf2+
 34.Kg1 Txf1+ 35.Txf1 Dxe8
 0-1